



Gray(標準色)
Black

設置例: 学校グラウンド
電源部はカバー付で、暴風雨や台風などから発光部や電源部分を強固に守ります。また、使用実績が一番多い製品です。特殊配光レンズも搭載できるFL2Cは看板の照明などにも適し、日本の看板灯にも数多く使用されている製品です。アウトドア照明ではゴルフ練習場や陸上競技場、サッカー場、野球場、ゴルフ場18ホールに夜間照明として使用され、お客様からは高い評価を頂いております。

製品仕様

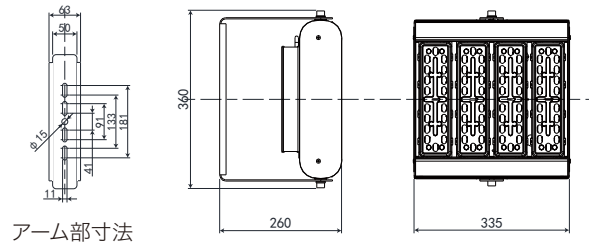


製品名	消費電力 (W)	M2A モジュール / 遠方用			M8B モジュール / ミドルパワー			M16B モジュール / ハイパワー			色温度	製品サイズ	
		発光効率 (lm/W)	全光束 (lm)	配光角度	発光効率 (lm/W)	全光束 (lm)	配光角度	発光効率 (lm/W)	全光束 (lm)	配光角度		寸法 (mm)	質量 (kg)
FL2C-1	40	135	5,400	12°	140	5,600	25°	175	7,000	25°	5700k	360×200×95	4.2
	50	130	6,500		135	6,750		170	8,500				4.2
	60	125	7,500		130	7,800		165	9,900				4.2
FL2C-2	80	135	10,800		140	11,200		175	14,000			6.4	
	100	130	13,000		135	13,500		170	17,000			6.4	
	120	125	15,000		130	15,600		165	19,800			6.6	
FL2C-3	120	135	16,200		140	16,800		175	21,000		7.9		
	150	130	19,500		135	20,250		170	25,500		7.9		
	180	125	22,500		130	23,400		165	29,700		8.1		
FL2C-4	160	135	21,600		140	22,400		175	28,000		8.9		
	200	130	26,000		135	27,000		170	34,000		9.1		
	240	125	30,000		130	31,200		165	39,600		10.1		
FL2C-5	200	135	27,000	140	28,000	175	35,000	11.9					
	250	130	32,500	135	33,750	170	42,500	12.5					
	300	125	37,500	130	39,000	165	49,500	12.9					
FL2C-6	240	135	32,400	140	33,600	175	42,000	13.8					
	300	130	39,000	135	40,500	170	51,000	13.8					
	360	125	45,000	130	46,800	165	59,400	14.2					
FL2C-7	280	135	37,800	140	39,200	175	49,000	14.7					
	350	130	45,500	135	47,250	170	59,500	14.9					
	420	125	52,500	130	54,600	165	69,300	15.9					
FL2C-8	320	135	43,200	140	44,800	175	56,000	15.7					
	400	130	52,000	135	54,000	170	68,000	16.1					
	480	125	60,000	130	62,400	165	79,200	17.3					

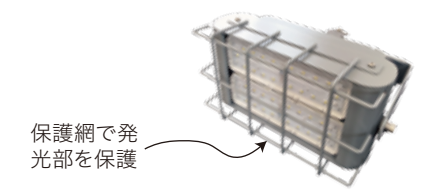
材質	筐体 : アルミニウム合金 アーム部 : SGCC(オプションでステンレス仕様可)
防水規格	モジュール部 IP68, 電源 IP67
サージ保護電圧	L-N-PE:15kV / L-N:10kV
角度調整	±90°
保証期間	5年間完全保証
電源	内蔵型 (別置き可能)

- 各モジュールについて、自由に配光や色温度を指定できます。(モジュールが複数の場合、異なるモジュールが指定できます)
- 色温度3000kでの光束値は、5700kの-5%です。
- 入力電源仕様: AC100V~AC240V
- 乳白カバーの発光効率は-25%になります。

寸法仕様 (代表例として200W)



オプション仕様 工事現場用: FL2C-2Gシリーズ



型式一覧

FL2C - 2 - 100 - M8B - 90D - 57K					
型式	モジュール数 (1~8)	消費電力 (40~480W)	モジュール型式	配光角度	色温度