



設置例：学校グラウンド
電源部はカバー付で、暴風雨や台風などから発光部や電源部分を強固に守ります。また、使用実績が一番多い製品です。特殊配光レンズも搭載できるFL2Cは看板の照明などにも適し、日本の看板灯にも数多く使用されている製品です。アウトドア照明ではゴルフ練習場や陸上競技場、サッカー場、野球場、ゴルフ場18ホールに夜間照明として使用され、お客様からは高い評価を頂いております。

Gray(標準色)
Black

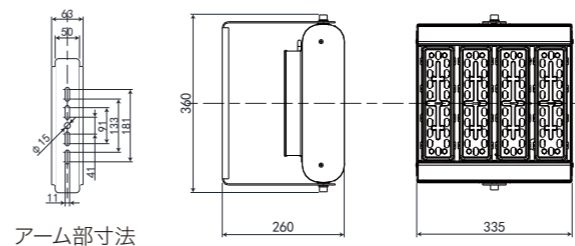
製品仕様

製品コード	消費電力 (W)	M2A モジュール / 遠方用			M8B モジュール / ミドルパワー			M16B モジュール / ハイパワー			色温度	製品サイズ	
		発光効率 (lm/W)	全光束 (lm)	配光角度	発光効率 (lm/W)	全光束 (lm)	配光角度	発光効率 (lm/W)	全光束 (lm)	配光角度		寸法 (mm)	質量 (kg)
FL2C-1	40	135	5,400	12°	140	5,600	25°	175	7,000	25°	360×200×95	4.2	
	50	130	6,500		135	6,750		170	8,500			4.2	
	60	125	7,500		130	7,800		165	9,900			4.2	
FL2C-2	80	135	10,800		140	11,200		175	14,000			6.4	
	100	130	13,000		135	13,500		170	17,000			6.4	
	120	125	15,000		130	15,600		165	19,800			6.6	
FL2C-3	120	135	16,200		140	16,800		175	21,000		7.9		
	150	130	19,500		135	20,250		170	25,500		7.9		
	180	125	22,500		130	23,400		165	29,700		8.1		
FL2C-4	160	135	21,600		140	22,400		175	28,000		8.9		
	200	130	26,000		135	27,000		170	34,000		9.1		
	240	125	30,000		130	31,200		165	39,600		10.1		
FL2C-5	200	135	27,000		140	28,000		175	35,000		11.9		
	250	130	32,500		135	33,750		170	42,500		12.5		
	300	125	37,500		130	39,000		165	49,500		12.9		
FL2C-6	240	135	32,400		140	33,600		175	42,000		13.8		
	300	130	39,000		135	40,500		170	51,000		13.8		
	360	125	45,000		130	46,800		165	59,400		14.2		
FL2C-7	280	135	37,800		140	39,200		175	49,000		14.7		
	350	130	45,500		135	47,250		170	59,500		14.9		
	420	125	52,500		130	54,600		165	69,300		15.9		
FL2C-8	320	135	43,200		140	44,800		175	56,000		15.7		
	400	130	52,000		135	54,000		170	68,000		16.1		
	480	125	60,000		130	62,400		165	79,200		17.3		

材質	筐体 : アルミニウム合金 アーム部 : SGCC(オプションでステンレス仕様可)
防水規格	モジュール部 IP68, 電源 IP67
サージ保護電圧	L-N-PE:15kV / L-N:10kV
角度調整	±90°
保証期間	5年間完全保証
電源	内蔵型 (別置き可能)

- 各モジュールについて、自由に配光や色温度を指定できます。(モジュールが複数の場合、異なるモジュールが指定できます)
- 色温度3000kでの光束値は、5700kの-5%です。
- 入力電源仕様：AC100V～AC240V
- 電源仕様(型番、電源効率、力率)はPage.48をご参照ください。
- 梱包質量はPage.51をご覧ください。
- 乳白カバーの発光効率は-25%になります。

寸法仕様 (代表例として200W)



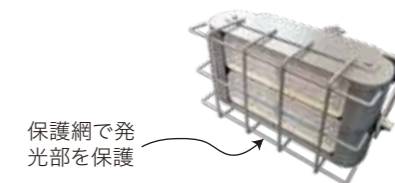
型式一覧

FL2C - 2 - 100 - M8B - 90D - 57K					
型式	モジュール数 (1~8)	消費電力 (40~480W)	モジュール型式	配光角度	色温度

配光特性

M8B・M16Bモジュールの配光特性(Page13・15)をご参照ください

オプション仕様 工事現場用：FL2C-2Gシリーズ



保護網で発光部を保護